

Video Vigilancia y seguimiento móvil

Introducción

Consta de un videograbador móvil que despliega imágenes desde 4 cámaras simultáneamente a tiempo real. Las tasa de imágenes grabadas es ajustable en cada canal hasta 30/25 fps con resolución de 720 x 480(NTSC)/ 720 x 576 (PAL). Puede visualizar los cuatro canales video ya sea en Modo cuatro ó Individual.

El modelo anti vibratorio del Compact DVR es a prueba de choques severos y vibraciones fuertes en un ambiente móvil. Es perfecto para instalar en vehículos como auto buses , automóviles y furgonetas. El diseño especial del Compact DVR le permite conectar simultáneamente con TV, VGA y Spot Monitor para visualización directo con otros funciones para satisfacer sus necesidades.

Características Principales

- Soporta grabación y reproducción de audio y video hasta 4 canales.
- Compresión de video MPEG-4
- Grabación con resolución hasta 720 x 480 (NTSC) / 720 x 576 (PAL).
- Tasa de grabación hasta 120 imágenes por segundo en resolución D1
- Configuraciones independientes en cada canal para calidad, resolución y taza de grabación.
- Soporta un disco duro SATA de 3.5" o 2.5" SATA HDD (Para 2.5" se requiere convertidor al 3.5")
- Soporta 2 almacenamiento externo por medio de USB
- Manejo con menú en pantalla y basado por web.
- Visualización simultáneo por TV, VGA y Spot monitor.
- Grabación continua, por movimiento y por horario
- 4 entrada para alarmas y 4 salida relé
- Envío de alarma a central.
- Búsqueda de video por fecha, tiempo y evento
- Detección de movimiento con 3 tipos de sensibilidad y configurable en cada canal independientemente.
- Detección automático de signos de video.
- Reproducción de video en remoto
- Soporta a USB DVD-RW para guardar videos en copias de respaldo
- Seguimiento por GPS.
- UMTS (Requiere incorporar un módulo UMTS)
- Video vigilancia por medio de 3G Teléfono móvil
- Soporta al Sistema de Monitoreo Central.
- Soporta al Sistema de Información Geográfica.
- Protección mecánica contra choques y vibraciones.
- Sonido de alerta para pérdidas de señales de video, activación de dispositivos, detección de movimientos y almacenamiento insuficiente.



Sistema de seguimiento

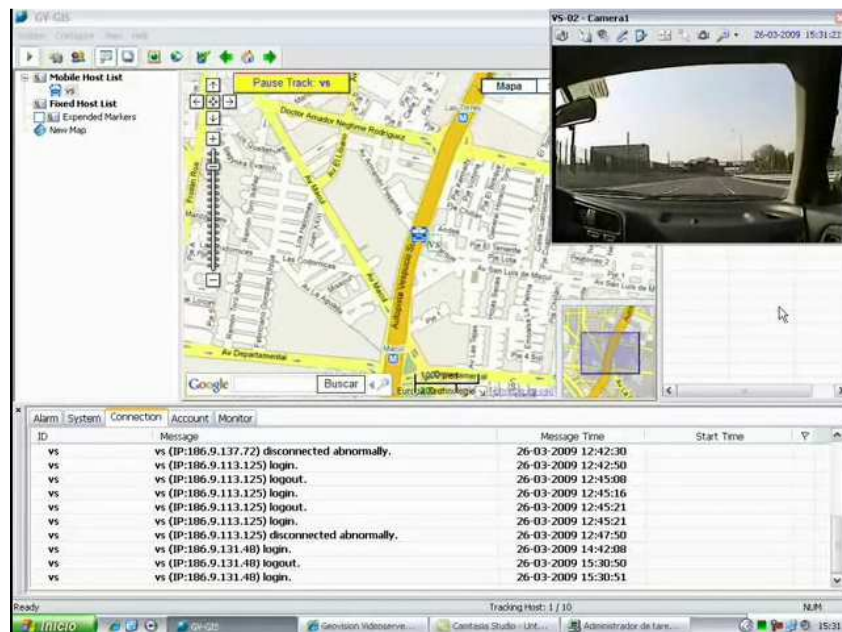
Introducción

Es un sistema de información geográfica basada en administración central de dispositivos móviles Compact DVR. El seguimiento del vehículo y verificación remoto de la localización con el software GIS es posible instalando en el vehículo un Recibidor GPS con un Compact DVR , así para obtener el dato del GPS en vivo (Coordenadas y velocidad del vehículo) desde el satélite, y por medio de la conexión de internet móvil (ej. UMTS, EV-DO, EDGE, GPRS, GSM, etc) se transmite los datos GPS al GIS.

Además de la localización en vivo de los vehículos, también se puede monitorear la locación de las cámaras y el estado de dispositivos E/S del DVR y NVR sin funciones GPS para vigilancia ciudadana.

Funciones

- Sistema de Administración Central GIS
- Coordenadas de GPS del vehículo en vivo
- Video del vehículo en vivo
- Soporte de mapas Google Maps, Microsoft Virtual Earth y mapas personalizados por usuario
- Monitorear hasta 500 vehículos al mismo tiempo.
- Reproducción de rutas del vehículo
- Detección de desvíos de rutas ó áreas
- Notificación de alertas Alerta notificación
- Incorporar mapas electrónicas de los edificios con sus respectivos cámaras interiores definidas por el usuario
- Configuración de íconos para puntos de interés



Software de seguimiento de posición de vehículos

